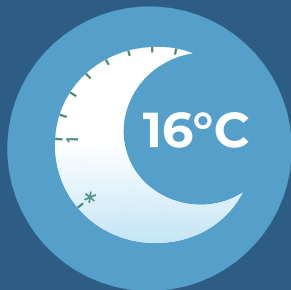


# DE 10 HOTTE



## LUNE NÆTTER

Bevar en minimumstemperatur på 16 grader om natten. Hvis temperaturen bliver væsentligt lavere, kræver det meget energi at varme hjemmet op igen. For lave temperaturer kan desuden øge risikoen for skimmelsvamp.



## FRIE RADIATORER

Hold altid gardiner, møbler, tæpper og tøj væk fra radiator og termostat. Luften omkring radiatoren skal kunne bevæge sig uhindret, og termostatsens varmemføler må ikke være tildækket.



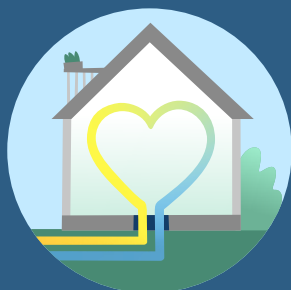
## STABIL GULVVARME

Indstil gulvvarmen til en passende temperatur og undlad så yderligere regulering. Det kan tage op til 12 timer, før indstillingen er mærkbar.



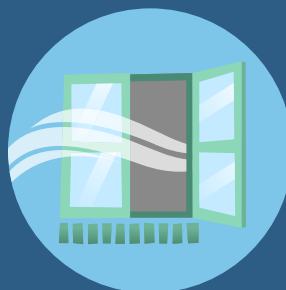
## BEGRÆNSET VARMTVANDSFORBRUG

Indstil temperaturen på det varme brugsvand til 50-55 grader og tag kortere brusebade. Varmt vand kan koste op imod det dobbelte af koldt vand, og for hvert minut, du afkorter dit bad, sparer du mellem otte og 12 liter vand.



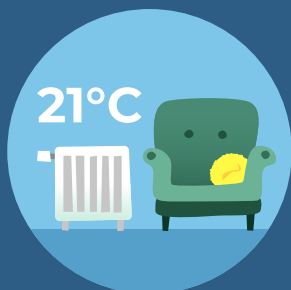
## KOLD RETURTEMPERATUR

Jo koldere returtemperaturen er, des bedre bliver varmen i fjernvarmevandet udnyttet. Du kan tjekke din returtemperatur på din måler.



## FRISKT INDEKLIMA

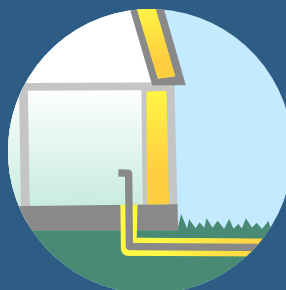
Tør og frisk luft er billigere at varme op. Luft ud og lav gennemtræk mindst en gang om dagen i op til fem minutter, og husk at lukke termostaterne imens. Hæng vasketøjet udenfor eller i dertil indrettede rum for at undgå fugt.



21°C

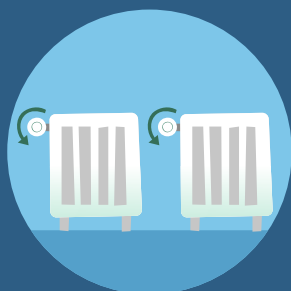
## IDEEL STUETEMPERATUR

21 grader er en behagelig stuetemperatur for de fleste. For hver grad, du skruer ned, sparer du fem procent på dit varmeforbrug.



## OPTIMAL ISOLERING

Sørg for at hjemmets rør, loft og ydermure er velisolerede. Hold også øje med, at døre og vinduer er helt tætte.



## JÆVN RADIATORVARME

Anvend alle radiators i rummet og indstil dem ens. En radiator fungerer korrekt, når den er varm i toppen og kold i bunden.



## TJEK VARMESYSTEMET

Vedligehold dit varmesystem og udskift din gamle cirkulationspumpe og termostater. Aflæs din måler en gang om måneden, så du har styr på dit forbrug og hurtigt kan opdage eventuelle udsving.